



CONOCIMIENTO PLEYADIANO

CYNDRIEL ALDEBARÁN-COLONIA TAYGETEANA
EXO PLANETAS

Contacto Extraterrestre

Cristina&Estel·la



CYNDRIEL ALDEBARÁN-COLONIA TAYGETEANA EXO PLANETAS

Contacto Extraterrestre

(31 de marzo 2021)

“Esta información es proporcionada por personas extraterrestres, mujeres y hombres de la estrella Taygeta en el cúmulo de las Pléyades, a través de un contacto escrito con nosotras”.

ESTA INFORMACIÓN ES DE ANÉKA DE TEMMER



La colonia taygeteana en Cyndriel, Aldebarán, tiene también mucho tiempo como 500000 años. Taygeta es interestelar como civilización, desde hace 800000 años. Recordando que, estos datos de tiempo los digo solo como referencias. En 5D no se puede calcular el tiempo normalmente como en la tierra, pero son los datos que tengo registrados en los bancos de datos de la nave desde tiempos en donde Asket estaba aquí como la líder. En sí, Taygeta se caracteriza y siempre se ha caracterizado por ser una civilización

muy exploradora. En aquel entonces, había colonias pequeñas por muchos lugares sin sentido, solo porque algunas personas les gustó estar ahí.



Pero más tarde, al aumentar las ideas y la influencia de la ética sobre el uso y la invasión sobre planetas y lugares diferentes que no nos corresponden, se dejó de usar la enorme mayoría de las bases o colonias Taygeta regadas por la galaxia. Entonces, con el paso del tiempo se fueron disolviendo las colonias al no ser usadas y porque la gente dejaba de tener interés en ellas o simplemente terminaba su ciclo de vida.



Cyndriel, en cambio, era o siempre ha sido, una colonia grande desde hace mucho tiempo y como tiene mucha población se quedó como el único lugar como colonia y como no tenía civilización o no exactamente entonces, por las reglas de ética, Taygeta no tenía por que dejar el área.



Respecto a lo que se hace allí, en Cyndriel, se realizan labores de Puerto Espacial de paso. No solo para Taygeta, mayormente para todos los miembros del Consejo de Alcyone y también, como investigaciones científicas. Hay allí otras razas, pero pocas. Dominado el lugar por taygeteanos, engans y solatianos. No hay bases de otras razas. Dependen de las instalaciones de Taygeta. Por eso, Cyndriel se considera colonia taygeteana, la única fuera de M45, las Pléyades.



Pero el lugar es, mayormente usado, como de retiro o de turismo. Hay una población de personas establecidas ahí, permanentemente de Taygeta, pero también, hay una población flotante turística. Las bases están, mayormente a mitad de camino entre, el Ecuador y los polos del planeta. Aunque, sí las hay, tanto en los polos como en el Ecuador. Pero la base

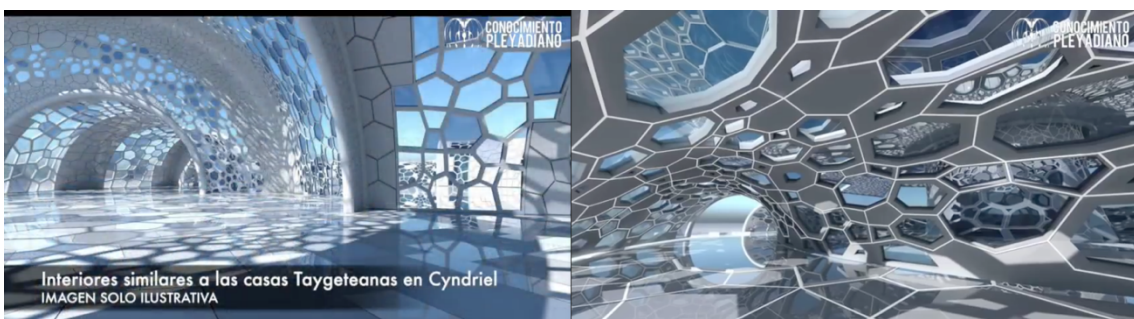
principal, la colonia grande, está a mitad de camino porque en el Ecuador hace demasiado calor.



Las bases, mayormente, están debajo de la Tierra. Son semi subterráneas y tienen una temperatura agradable. Son construcciones o edificios que terminan en cúpulas con muchas ventanas de cristal. No son cajas, sino que son edificios en forma de hondonada u ondulantes. Redondos arriba con explanadas con jardines a su alrededor. Explanada para la llegada de transportes pequeños. Pero la mayor parte de la base es subterránea por seguridad. No sé, ni contra qué, ya que, ahí nunca pasa nada.



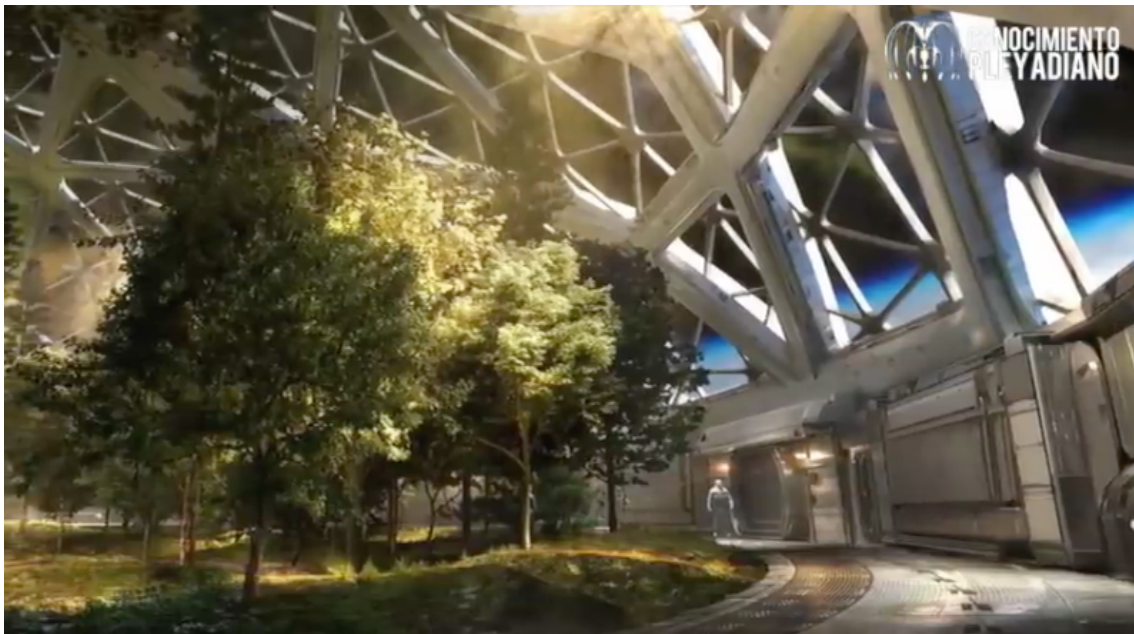
Los edificios con ventanas grandes de cristal, es donde mayormente se vive. Y ahí, están las estancias, recámaras, cuartos y comedores.



La imagen, es una casa sin ángulos rectos. Hay muchas similares en Taygeta y, por lo tanto, en Cyndriel, también.



Esa clase de construcciones, como en esta imagen, se ve mucho en Taygeta y Cyndriel. Siempre conectadas, especialmente, en edificios públicos, como los centros comerciales o malls.



A diferencia de otros lugares más hostiles como Marte que, tiene el 90% o más de las construcciones de las colonias bajo Tierra, en Cyndriel, eso no solo carece de importancia, sino que perdería el propósito de la visita al planeta ya que, se trata de estar afuera disfrutando de un paisaje extraño, bello e inusual.



Se puede estar en la superficie ahí, normal. En sí, es menos hostil el ambiente que en la Tierra. Hay mucho oxígeno. Pero sí te da una sensación de ensueño muy fuerte, como de estar en un mundo irreal, como algo hecho por inmersión de ordenador, pero real. Te afecta, como lo que describiría, como esa sensación de euforia que se tiene sobre una montaña alta. Por eso, el paisaje extraño favorece la introspección y con ello las experiencias místicas.



La radiación no te afecta. Es leve. No te quema a menos de que estés afuera muchas horas. Supongo que, por eso muchos animalitos llevan coraza. Y la frecuencia de la radiación solar es más alta, también. No es que, no haya radiación, la hay y mucha, pero es de muy alta frecuencia, de densidades altas, lo describiría así.

Sobre el cultivo, la agricultura en Cyndriel es bajo Tierra, con equipo especial como el que se usa en las naves grandes. En cambio, la agricultura en Taygeta es externa, tradicional. En las naves se realizan en cubiertas especiales de agronomía con radiación solar simulada, con lámparas especiales y sistemas de irrigación con fertilización del suelo variables según los cultivos. Pero el uso de sistemas de acuaponix son comunes en naves grandes. Así, en muchas ocasiones, como en esta imagen.

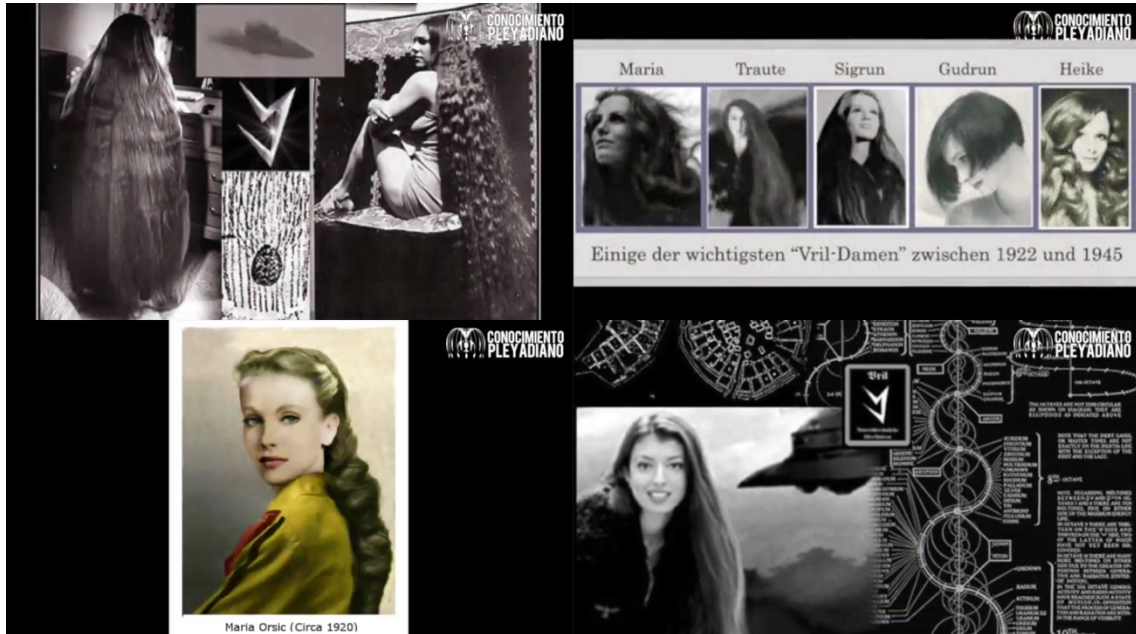


Aunque, sí hay plantas comestibles en Cyndriel, debemos llevar y cultivar nuestras propias especies para sostener una dieta correcta a nuestro organismo. Por eso, se hace bajo Tierra con sistemas comparables a los que se usan en naves grandes para tener control sobre el tipo de radiación y ciclos de las plantas del día y la noche y no ser invasivos con el exterior ni con la biología de Cyndriel ya que, se podría estar importando sin querer alguna planta que desequilibre el ecosistema local.

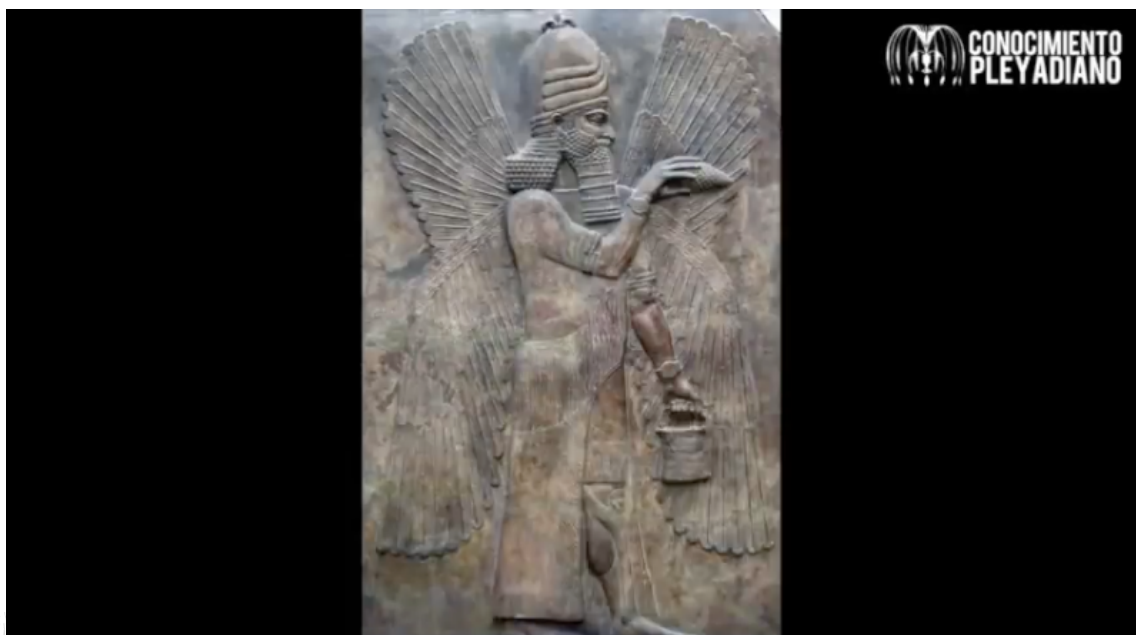
Cyndriel es muy exótico para la mente para el Taygeteano. Hasta los nazis deseaban ir ahí a buscar respuestas. Decían que, era el lugar del nacimiento de la raza aria como nuestra apariencia claramente lo denota. Somos todos así, por eso lo relacionaban.



Y por la influencia de lo que les decían las chicas Vrill que estuvieron ahí con ellos. Del equipo de Rashell, desde 1919 hasta 1945. Con miras a detener la Segunda Guerra Mundial. Pero como dice Yázhi, más bien propiciaron más el que sucediera.



Además, de razones esotéricas provenientes de textos antiguos incluyendo celtas, sumerios y egipcios que, indicaban a los nazis la idea del origen de la raza aria en Aldebarán. Esto porque según, esos registros antiguos corroborados por Rashell dicen que, los Anunnaki provienen de ahí, arios nórdicos, nosotras, también engan y en menor grado solatianos ya que, éstos son demasiado blancos.



Cyndriel es un sueño. Mucho silencio ahí. Se presta a introspección. Todo aparenta ser irreal, místico, de ensueño. Por eso ha subsistido la colonia taygeteana de Aldebarán. La única que existe fuera de Taygeta sin contar bases menores temporales, claro, pues las hubo hasta en la Tierra.



Cristina&Estel·la
Anéeka de Temmer

Link Vídeo Youtube: <https://youtu.be/tmBft5w60FU>

Enlaces:

LBRY: <https://lbry.tv/@ConocimientoPleyadiano:2>

FACEBOOK: <https://www.facebook.com/Conocimiento-Pleyadiano-108034420679455>

TELEGRAM: <https://t.me/CONOCIMIENTOPLEYADIANOTELEGRAM>

EN INGLÉS: <https://www.youtube.com/channel/UCe4VqunF6sfWEtxnU8SS9Gg>

LOS TRANSCRITOS SE PUEDEN ENCONTRAR EN: www.swaruu.org

Facebook: Conocimiento Pleyadiano PDF:

<https://www.facebook.com/groups/2783294118568494>

Facebook: Sociedad Taygeta Fondo Documental

<https://www.facebook.com/groups/1212334248933444>

<http://www.sociedadtaygeta.com>

Transcripción: Andrea Mdos



